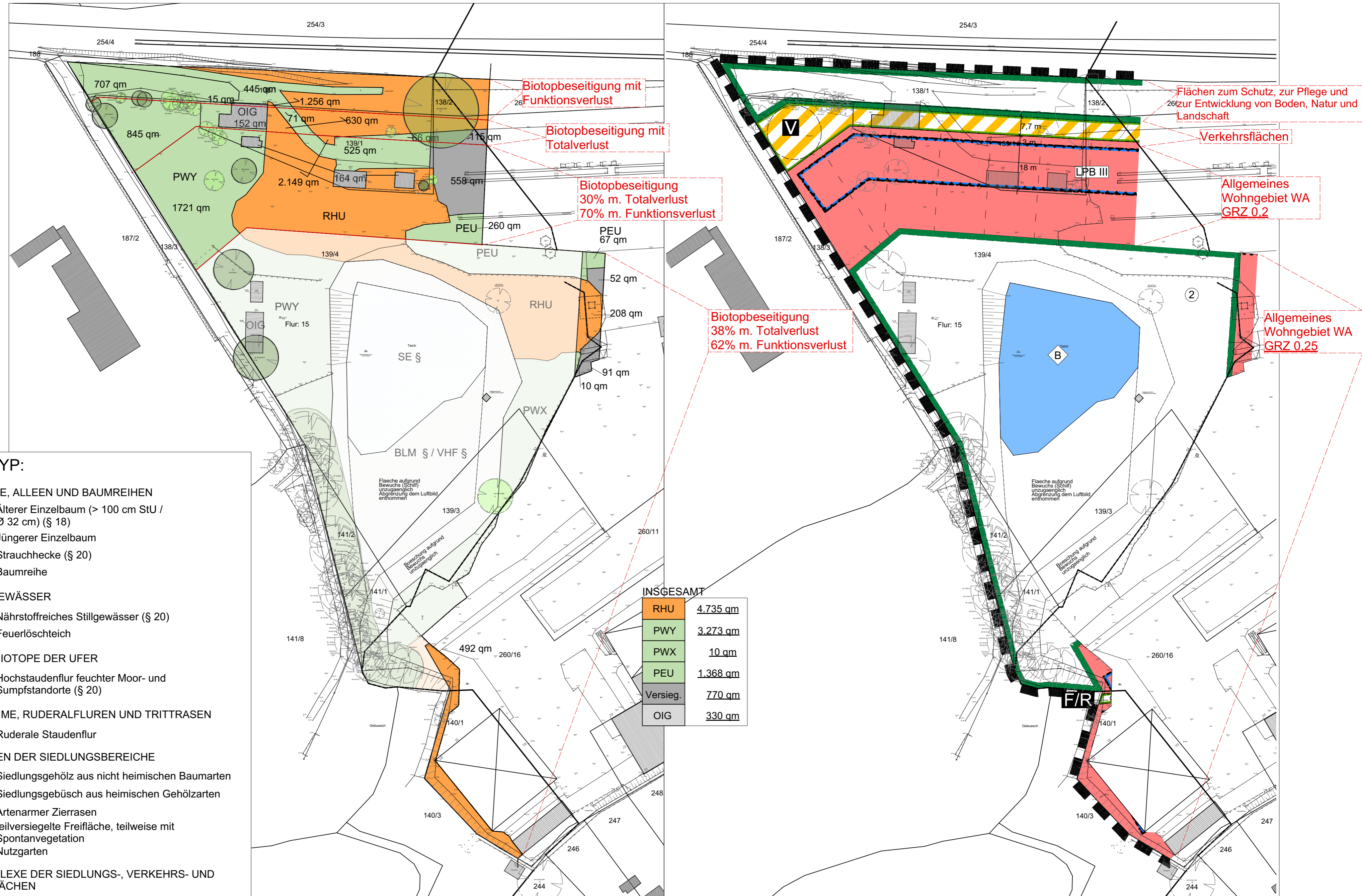


EINGRIFFE IM AUSSENBEREICH - BP NR. 39



BIOTOPTYP:

FELDGEHÖLZE, ALLEEN UND BAUMREIHEN

- BBA Älterer Einzelbaum (> 100 cm StU / Ø 32 cm) (§ 18)
- BBJ Jüngerer Einzelbaum
- BHF Strauchhecke (§ 20)
- BR Baumreihe

STEHENDE GEWÄSSER

- SE Nährstoffreiches Stillgewässer (§ 20)
- SYL Feuerlöschteich

WALDFREIE BIOTOPE DER UFER

- VHF Hochstaudenflur feuchter Moor- und Sumpfstandorte (§ 20)

STAUDENSÄUME, RUDERALFLUREN UND TRITTRASEN

- RHU Ruderale Staudenflur

GRÜNLANDSBEREICHE DER SIEDLUNGSBEREICHE

- PWY Siedlungsgehölz aus nicht heimischen Baumarten
- PWX Siedlungsgebüsch aus heimischen Gehölzarten
- PER Artenarmer Zierrasen
- PEU teilversiegelte Freifläche, teilweise mit Spontanvegetation
- PGN Nutzgarten

BIOTOPKOMPLEXE DER SIEDLUNGS-, VERKEHRS- UND INDUSTRIEFLÄCHEN

- OIG Gewerbegebiet (§ 27)
- OVP Parkplatz, versiegelte Freifläche

§ gesetzlich geschützt (nach NatSchAG M-V)

INSGESAMT	
RHU	4.735 qm
PWY	3.273 qm
PWX	10 qm
PEU	1.368 qm
Versieg.	770 qm
OIG	330 qm

